

Clínica de la Mama ESE Norte



“Comprometidos con el Servicio y la Calidad”

QUINES SOMOS?

La Red de Salud del Norte es una Empresa Social del Estado que busca contribuir al mejoramiento de la salud de su comunidad, a través de servicios oportunos, seguros y cálidos, en las diferentes IPS que la conforman.



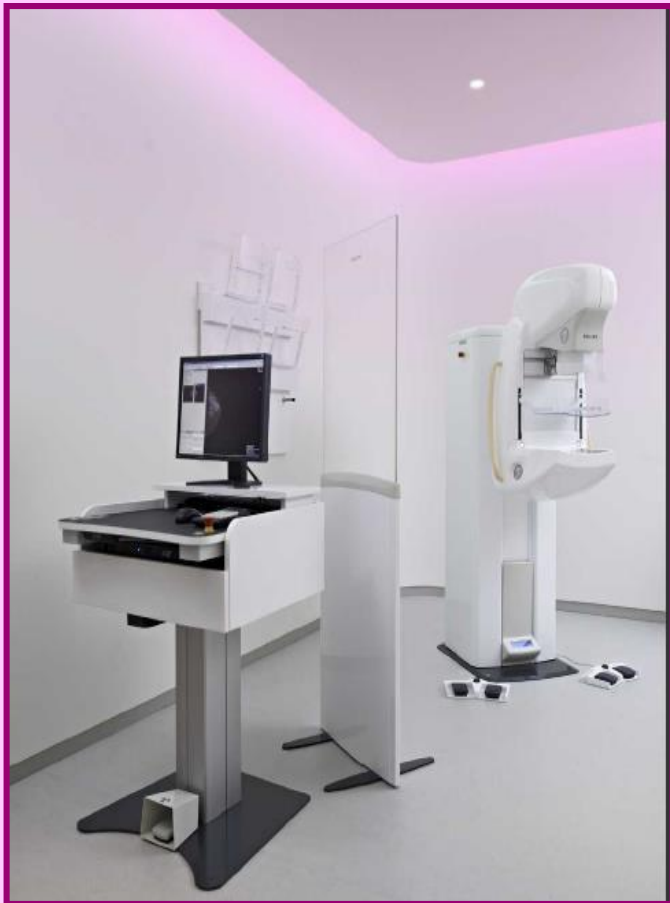
MAMOGRAFÍA



La Red de Salud del Norte E.S.E ha adquirido un Mamografo Marca Philips Philips MicroDose considerado el segundo mejor equipo en Latinoamérica

con lo que busca mejorar los métodos de diagnóstico temprano incluyendo en su oferta de servicios la toma de mamografía e iniciando acciones que contribuyan a disminuir la incidencia de cáncer de seno a las mujeres caleñas.

MAMOGRAFÍA



Nuestro Mamógrafo cuenta con tecnología de tomo spectra, la cual consolida las imágenes y genera una única imagen diferenciando el tejido denso y graso, además cuenta con un sistema de soporte curvo que hace la toma más ergonómica permitiendo mayor comodidad al paciente, la función de SmartAEC ajusta automáticamente los parámetros de exposición para cada una de las mamas proporcionando una alta calidad de imagen con una dosis mínima de radiación.

Clínica de la Mama ESE Norte

La clínica de la Mama ESE Norte, tiene como objetivo, detectar lesiones sospechosas de la mama y realizar un diagnóstico integral en menos de 30 días.

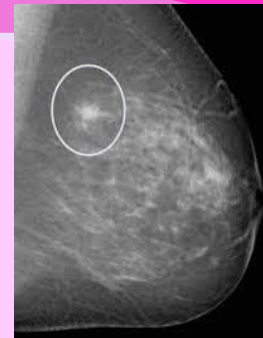
La Clínica Incluye:

- * Mamografía
- * Ecografía Mamaría
- * Biopsia guiada por Eco
- * Patología y lectura
- * Valoración por equipo Multidisciplinario
(Psicología, enfermería, Médico y trabajo social)
- * Entrega por médico del Programa a la EPS
- * Seguimiento

Ruta Clínica de la Mama

ESE Norte

Demanda Inducida



Dx . Menor a 30 días



El mejor equipo y las mejores instalaciones





Gracias.