

# PORTAFOLIO DE SERVICIOS





## RECONOCIMIENTOS

E,S,E



- Único Consultorio Rosado en la ciudad de Cali, con certificación otorgada por la Asociación Colombiana de Mastología.
- Certificación en Calidad ISO 9001:2015 otorgada por Icontec en el 2021.
- Orden a la Mujer y a la Democracia Policarpa Salavarrieta otorgada a la Clínica de Mama en el año 2022.
- Medalla Santiago de Cali en grado Cruz de Plata otorgada a la Gerente Angie Gutiérrez por su trabajo con la Clínica de Mama en el año 2022.
- Única E.S.E. con Sello de No Discriminación otorgado por ICONTEC y Ministerio del Interior en el año 2023.

# MISIÓN

Promover y recuperar la salud de nuestros usuarios, mediante un modelo de salud preventivo y predictivo de excelencia en la prestación de servicios de salud Humanizados y seguros, que integre la práctica formativa y la investigación en salud.

## & VISIÓN

Ser líderes territoriales y sectoriales en atención primaria en salud y detección temprana de cáncer de mama; integrando una práctica clínica humanizada, la educación y la investigación, de conformidad con altos estándares de calidad.

### Objetivos Estratégicos y **DE CALIDAD**

---

- 01** Lograr y mantener el reconocimiento de la excelencia en la práctica clínica.
- 02** Implementar y sostener un modelo de gestión administrativa eficiente.
- 03** Fortalecer la humanización interna y externa.
- 04** Fortalecer la relación docencia – servicio e investigación mediante la puesta en marcha de un Hospital Universitario de baja complejidad.

## ¿POR QUÉ ELEGIRNOS?

---

Nos destacamos por ofrecer a nuestros pacientes y sus familias un servicio de atención integral, humanizada y de alta calidad, en todas las etapas del proceso, centrado en la promoción de la salud y la prevención de enfermedades.

- *Disponemos de más de 500 Servicios en Salud de baja y mediana complejidad, que nos permiten atender a toda la población contratada por las EAPB y por todas aquellas personas que necesiten un servicio de salud particular, accesible y con alta calidad.*
- *Con la intención de ofrecer una atención en salud más accesible y disponible para un mayor número de personas, contamos con 17 IPS ubicadas, en las comunas 2, 4, 5, 6 y 7 del nororiente de nuestra Ciudad.*
- *Contamos con el único Consultorio Rosado certificado por la Asociación Colombiana de Mastología (ACM) en el Distrito de Santiago de Cali y en el Valle del Cauca, lo cual es demuestra nuestro compromiso con la salud de nuestra comunidad y nuestra alta responsabilidad social empresarial.*



# NUESTROS SERVICIOS

Consulta médica

Examen clínico de mama

Mamografía

Ecografía de mama

Biopsia de mama

Estudio de coloración básica de biopsia

Inmunohistoquímica

Biopsia por estereotaxia





## Unidades especiales clínica de mama **CONSULTORIO ROSADO**

DESDE EL 2015 CONTAMOS CON UN MAMÓGRAFO DIGITAL DE ALTA CALIDAD CON ESTEREOTAXIA Y TOMOSINTESIS EN 3D

Actualmente funciona con dedicación exclusiva en la IPS Calima, como una muestra de responsabilidad social empresarial, eliminando barreras más allá de la prestación de servicios a las 5 comunas a cargo, comprometiéndose con la prevención y detección temprana del cáncer de mama en toda la ciudad, labor que ha sido reconocida en el ámbito nacional mediante la Orden a la Mujer y a la Democracia Policarpa Salavarrieta otorgada por el honorable Congreso de la Republica y a nivel local por el honorable Concejo de la ciudad mediante la Medalla Santiago de Cali en grado Cruz de Plata exaltando la gestión de la empresa y el impacto social.

### **ECÓGRAFO**



### **MAMÓGRAFO**



### **FUNDACIÓN COLOMBIANA PARA LA PREVENCIÓN Y TRATAMIENTO DEL CÁNCER**



# Clínica de **MAMA**

**Buscamos contribuir al mejoramiento de la salud de nuestra ciudad a través de servicios oportunos, seguros y cálidos.**

- Contamos con un personal entrenado en patología mamaria
- Nuestros equipos son digitales y de alta resolución
- Tenemos como objetivo detectar lesiones sospechosas de la mama y realizar un diagnóstico integral en un tiempo no mayor a 30 días



La ecografía de mama es una herramienta útil para detectar problemas en las mamas, como masas o quistes. Las ventajas de realizarse una ecografía de mama son:

**Que puede ser no invasiva:** la ecografía de mama no implica el uso de agujas o instrumentos que penetren en la piel o en el tejido mamario, lo que la hace menos dolorosa e invasiva que otros procedimientos de diagnóstico.

**Segura:** la ecografía de mama utiliza ondas sonoras para crear imágenes, lo que significa que no hay exposición a la radiación ionizante y, por lo tanto, no hay riesgo de daño celular.

**Precisa:** la ecografía de mama puede detectar lesiones que pueden no ser visibles en una mamografía o en un examen físico. También puede distinguir entre lesiones sólidas y quísticas, lo que puede ayudar a determinar si una biopsia es necesaria.

# DONDE UBICARNOS

---

## **IPS Calima**

Carrera 6 norte con calle 67

## **Telefono:**

322 8618067 - 310 4119486

## **Horario:**

Lunes a jueves  
7 a.m a 5 p.m

**Viernes**  
7 a.m a 4 p.m



@redsaludnorte



@reddesaludnorte



@redsaludnorte



# UNIDAD CLÍNICA DE ALTO DESEMPEÑO CARDIOVASCULAR

---

La Red de salud del Norte busca incidir en la prevención primaria, secundaria y terciaria de las enfermedades cardiovasculares en su población de influencia, Implementando los lineamientos técnicos y operativos de la ruta integral de atención en salud, para personas con riesgo o presencia de alteraciones cardio-cerebro-vascular-metabólicas con un abordaje multidisciplinario y enfoque pluri nivel, mediante una alianza estratégica con el modelo de centros saludables.



Nuestro programa  
**DIRIGIDO A:**

---

Población hipertensa



Población diabética



Población con sobrepeso



Población Dislipidemia



Fumadores



Gestantes - Riesgo cardio

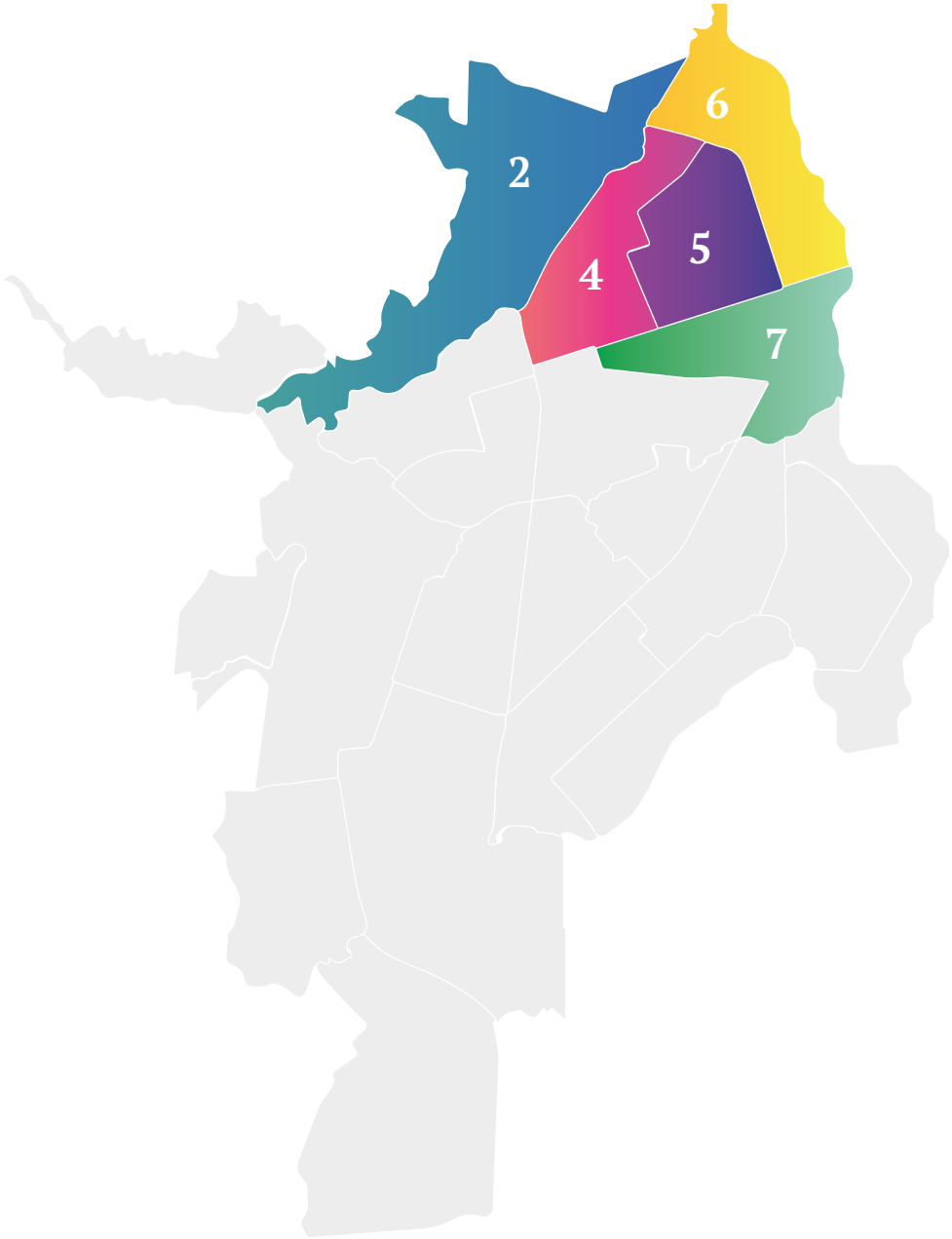


Perinatal



MAPA  
**COMUNAS**

---



### Comuna 2:

IPS La Campiña

Avenida 9 N norte Calle 47

### Comuna 4:

IPS Calima  
IPS La Isla  
IPS Popular  
IPS Porvenir

Calle 67 Carrera 6N  
Calle 38NN No. 8n - 40  
Carrera 2 No. 45 A N - 77  
Calle 31 A # 4 B - 22

### Comuna 5:

Sede Administrativa  
IPS La Rivera

Calle 46 C N° 3B - 00  
Carrera 1 G No. 65 - 35

### Comuna 6:

IPS Floraria  
IPS Floraria I  
IPS Petecuy II  
IPS Petecuy III  
IPS San Luis I  
IPS San Luis II

Calle 82 E Carrera 3 AN - 00  
Calle 72 C No. 3 BN - 53  
Calle 74 Carrera 1C1 - 1  
Carrera 1 Calle 75 - 00  
Calle 71 No. 1 A 10 - 53  
Calle 72 C No. 1 A 2 - 61

### Comuna 7:

Hospital Joaquín Paz Borrero  
IPS Alfonso López III  
IPS Las Ceibas  
IPS 7 de Agosto  
IPS Puerto Mallarino

Carrera 7ª entre calles 72A y 72B  
Calle 74 Carrera 7M Bis  
Calle 65 Carrera 7D Bis  
Carrera 11 B Calle 72  
Carrera 9 No. 76 - 35

# HOSPITAL JOAQUÍN PAZ BORRERO

## LISTA DE SERVICIOS

ATENCIÓN DEL PARTO	FISIOTERAPIA
CIRUGÍA DERMATOLÓGICA	FONOAUDIOLÓGIA Y/O TERAPIA DEL LENGUAJE
CIRUGÍA GENERAL	GINECOBISTETRICIA
CIRUGÍA GINECOLÓGICA	HOSPITALIZACIÓN ADULTOS
CIRUGÍA OFTALMOLÓGICA	HOSPITALIZACIÓN PEDIÁTRICA
CIRUGÍA ORTOPÉDICA	IMÁGENES DIAGNÓSTICAS - IONIZANTES
CIRUGÍA OTORRINOLARINGOLOGÍA	IMÁGENES DIAGNÓSTICAS - NO IONIZANTES
CIRUGÍA PLÁSTICA Y ESTÉTICA	LABORATORIO CLÍNICO
DERMATOLOGÍA	MEDICINA FAMILIAR
ENFERMERÍA	MEDICINA GENERAL
ORTODONCIA	MEDICINA INTERNA
ORTOPEDIA Y/O TRAUMATOLOGÍA	NUTRICIÓN Y DIETÉTICA
OTORRINOLARINGOLOGÍA	ODONTOLOGÍA GENERAL
PEDIATRÍA	OFTALMOLOGÍA
PSICOLOGÍA	REHABILITACIÓN ORAL
PSIQUIATRÍA	SERVICIO FARMACÉUTICO
RADIOLOGÍA ODONTOLÓGICA	TERAPIA RESPIRATORIA
	TOMA DE MUESTRAS DE CUELLO UTERINO Y GINECOLÓGICAS

## SERVICIOS ADICIONALES



**PARQUEADERO**



**SALA DE PARTO**



**SALA DE CIRUGÍA**



**Hospital Joaquín Paz Borrero**  
CRA 7A BIS CALLE 72 ESQUINA



**LUN a JUE**  
7AM - 5PM  
**VIERNES**  
7AM - 4PM



**Urgencias**  
24 horas

# CALIMA

## LISTA DE SERVICIOS

ENFERMERÍA

IMÁGENES DIAGNÓSTICAS - IONIZANTES

IMÁGENES DIAGNÓSTICAS - NO IONIZANTES

MEDICINA GENERAL

PSICOLOGÍA

TOMA DE MUESTRAS DE CUELLO UTERINO Y  
GINECOLÓGICAS

TOMA DE MUESTRAS DE LABORATORIO CLÍNICO



**Puesto de Salud Calima**  
CRA 6 NORTE CALLE 67



**LUN a JUE**  
7AM - 5PM

**VIERNES**  
7AM - 4PM

## SERVICIOS ADICIONALES



**PARQUEADERO**



**AUDITORIO**



**FUNDACIÓN  
COLOMBIANA PARA  
LA PREVENCIÓN Y  
TRATAMIENTO DEL  
CÁNCER**

# LA RIVERA

## LISTA DE SERVICIOS

ENFERMERÍA

FISIOTERAPIA

GINECOBSTETRICIA

LABORATORIO CLÍNICO

MEDICINA DEL TRABAJO Y MEDICINA LABORAL

MEDICINA FAMILIAR

MEDICINA GENERAL

MEDICINA INTERNA

ODONTOLOGÍA GENERAL

ORTODONCIA

PEDIATRÍA

PSICOLOGÍA

TOMA DE MUESTRAS DE CUELLO UTERINO Y  
GINECOLÓGICAS

TOMA DE MUESTRAS DE LABORATORIO CLÍNICO

VACUNACIÓN

FONOAUDILOGÍA Y/O TERAPIA DEL LENGUAJE



**Centro de Salud La Rivera**  
CRA 1AG # 65-35

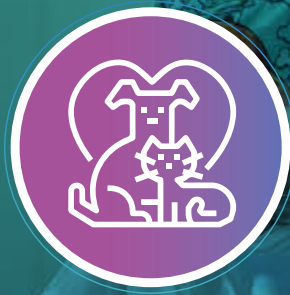


**LUNES a VIERNES**  
7 a.m a 7 p.m

## SERVICIOS ADICIONALES



**HUERTA  
MEDICINAL**



**ESPACIO PARA  
MASCOTAS**



**CERTIFICACIÓN  
DE  
DISCAPACIDAD**



**ESTACIONAMIENTO  
PARA BICICLETAS**



**CONSULTORIO  
CON ENFOQUE  
DIFERENCIAL**

# SAN LUIS II

## LISTA DE SERVICIOS

ENFERMERÍA

GINECOBSTETRICIA

MEDICINA FAMILIAR

MEDICINA GENERAL

MEDICINA INTERNA

ODONTOLOGÍA GENERAL



**Centro de Salud San Luis II**  
CALLE 72C # 1A2-61



**LUN a JUE**  
7AM - 5PM  
**VIERNES**  
7AM - 4PM

## SERVICIOS ADICIONALES



**PARQUEADERO**



**AUDITORIO**



**TERRAZAS**

# FLORALIA PUESTO

## LISTA DE SERVICIOS

ENFERMERÍA

MEDICINA GENERAL

ODONTOLOGÍA GENERAL

PSICOLOGÍA

TOMA DE MUESTRAS DE CUELLO UTERINO Y  
GINECOLÓGICAS

TOMA DE MUESTRAS DE LABORATORIO CLÍNICO



**Puesto de Salud Floralia**  
CALLE 72 # 3D-00



**LUN a JUE**  
7AM - 5PM  
**VIERNES**  
7AM - 4PM

# FLORALIA CENTRO

## LISTA DE SERVICIOS

ENFERMERÍA

GINECOBSTETRICIA

MEDICINA FAMILIAR

MEDICINA GENERAL

ODONTOLOGÍA GENERAL

ORTODONCIA

PSICOLOGÍA

RADIOLOGÍA ODONTOLÓGICA

TOMA DE MUESTRAS DE CUELLO UTERINO Y  
GINECOLÓGICAS

TOMA DE MUESTRAS DE LABORATORIO CLÍNICO

VACUNACIÓN



**Centro de Salud Floralia**  
Calle 82 Carrera 3 AN-00



**LUN a JUE**  
7AM - 5PM  
**VIERNES**  
7AM - 4PM

# POPULAR



## LISTA DE SERVICIOS

ENFERMERÍA

FISIOTERAPIA

FONOAUDILOGÍA Y/O TERAPIA DEL LENGUAJE

GINECOBSTETRICIA

MEDICINA FAMILIAR

MEDICINA GENERAL

MEDICINA INTERNA

ODONTOLOGÍA GENERAL

PEDIATRÍA

PSICOLOGÍA

RADIOLOGÍA ODONTOLÓGICA

TOMA DE MUESTRAS DE CUELLO UTERINO Y  
GINECOLÓGICAS

TOMA DE MUESTRAS DE LABORATORIO CLÍNICO

VACUNACIÓN



**Centro de Salud Popular**  
CALLE 2A NORTE # 45AN-77



**LUN a JUE**  
7AM - 5PM  
**VIERNES**  
7AM - 4PM

# PETECUY II

## LISTA DE SERVICIOS

ENFERMERÍA

GINECOBSTETRICIA

MEDICINA FAMILIAR

MEDICINA GENERAL

MEDICINA INTERNA

ODONTOLOGÍA GENERAL

PEDIATRÍA

RADIOLOGÍA ODONTOLÓGICA

TOMA DE MUESTRAS DE CUELLO UTERINO Y GINECOLÓGICAS

TOMA DE MUESTRAS DE LABORATORIO CLÍNICO

VACUNACIÓN



**Centro de Salud Petecuy II**  
CALLE 74 CARRERA 1 C 1-1



**LUN a JUE**  
7AM - 5PM  
**VIERNES**  
7AM - 4PM

# ALFONSO LOPEZ III

IPS ALFONSO LOPEZ III

## LISTA DE SERVICIOS

ENFERMERÍA

MEDICINA GENERAL

ODONTOLOGÍA GENERAL

PSICOLOGÍA

TOMA DE MUESTRAS DE LABORATORIO CLÍNICO

TOMA DE MUESTRAS DE CUELLO UTERINO Y GINECOLÓGICAS



**Puesto de Salud Alfonso Lopez III**  
CALLE 74 CARRERA 7 M BIS



**LUN a JUE**  
7AM - 5PM  
**VIERNES**  
7AM - 4PM

# PETECUY III



IPS PETECUY III

## LISTA DE SERVICIOS

ENFERMERÍA

MEDICINA GENERAL

ODONTOLOGÍA GENERAL

PSICOLOGÍA

TOMA DE MUESTRAS DE CUELLO UTERINO Y GINECOLÓGICAS

TOMA DE MUESTRAS DE LABORATORIO CLÍNICO

VACUNACIÓN



**puesto de Salud Petecuy III**  
CRA 11 CALLE 75



**LUN a JUE**  
7AM - 5PM  
**VIERNES**  
7AM - 4PM

# LAS CEIBAS



## LISTA DE SERVICIOS

ENFERMERÍA

MEDICINA GENERAL

ODONTOLOGÍA GENERAL

PSICOLOGÍA

TOMA DE MUESTRAS DE CUELLO UTERINO Y  
GINECOLÓGICAS

TOMA DE MUESTRAS DE LABORATORIO CLÍNICO



**Puesto de Salud Las Ceibas**  
CALLE 65 CARRERA 7 D BIS



**LUN a JUE**  
7AM - 5PM  
**VIERNES**  
7AM - 4PM

# PUERTO MALLARINO

## LISTA DE SERVICIOS

ENFERMERÍA

GINECOBSTETRICIA

MEDICINA GENERAL

MEDICINA INTERNA

ODONTOLOGÍA GENERAL

PEDIATRÍA

PSICOLOGÍA

RADIOLOGÍA ODONTOLÓGICA

TOMA DE MUESTRAS DE CUELLO UTERINO Y  
GINECOLÓGICAS

TOMA DE MUESTRAS DE LABORATORIO CLÍNICO

VACUNACIÓN



**Puesto de Salud Puerto Mallarino**  
CRA 9A # 76-35



**LUN a JUE**  
7AM - 5PM  
**VIERNES**  
7AM - 4PM

# SIETE DE AGOSTO



## LISTA DE SERVICIOS

ENFERMERÍA

MEDICINA FAMILIAR

MEDICINA GENERAL

ODONTOLOGÍA GENERAL

PSICOLOGÍA

TOMA DE MUESTRAS DE CUELLO UTERINO Y  
GINECOLÓGICAS

TOMA DE MUESTRAS DE LABORATORIO CLÍNICO



**Puesto de Salud Siete de Agosto**  
CRA 11B CALLE 72 ESQUINA



**LUN a JUE**  
7AM - 5PM  
**VIERNES**  
7AM - 4PM

# CAMPIÑA

## LISTA DE SERVICIOS

ENFERMERÍA

MEDICINA GENERAL

ODONTOLOGÍA GENERAL

PSICOLOGÍA

TOMA DE MUESTRAS DE CUELLO UTERINO Y GINECOLÓGICAS

TOMA DE MUESTRAS DE LABORATORIO CLÍNICO



**Puesto de Salud La Campiña**  
AV 9 N CALLE 47 NORTE



**LUN a JUE**  
7AM - 5PM  
**VIERNES**  
7AM - 4PM

# PORVENIR

E.S.E.  
NORTE  
Salud del Norte

IPS  
PORVENIR

## LISTA DE SERVICIOS

ENFERMERÍA

MEDICINA GENERAL

ODONTOLOGÍA GENERAL

TOMA DE MUESTRAS DE CUELLO UTERINO Y  
GINECOLÓGICAS

TOMA DE MUESTRAS DE LABORATORIO CLÍNICO



**Puesto de Salud Porvenir**  
Calle 31A No. 4B-22



**LUN a JUE**  
7AM - 5PM  
**VIERNES**  
7AM - 4PM

# LA ISLA

## LISTA DE SERVICIOS

ENFERMERÍA

MEDICINA GENERAL

ODONTOLOGÍA GENERAL

TOMA DE MUESTRAS DE CUELLO UTERINO Y  
GINECOLÓGICAS

TOMA DE MUESTRAS DE LABORATORIO CLÍNICO



**Puesto de Salud La Isla**  
CALLE 38B N # 8N-40



**LUN a JUE**  
7AM - 5PM  
**VIERNES**  
7AM - 4PM

# SAN LUIS I

## LISTA DE SERVICIOS

ENFERMERÍA

MEDICINA GENERAL

ODONTOLOGÍA GENERAL

TOMA DE MUESTRAS DE CUELLO UTERINO Y  
GINECOLÓGICAS

TOMA DE MUESTRAS DE LABORATORIO CLÍNICO



**Puesto de Salud San Luis I**  
CALLE 71 1A # 10-53



**LUN a JUE**  
7AM - 5PM  
**VIERNES**  
7AM - 4PM

# LISTA DE SERVICIOS PARTICULARES

---

## ¡Solicita tu cita!

- Médico general
- Odontología
- Psicología
- Trabajo Social intervención (disfuncionalidad familiar)
- Ortodoncia
- Fonoaudiológica
- Audiometría local
- Nutrición y dietética
- Crecimiento y desarrollo
- Médico ocupacional
- Terapia física integral
- Terapia ocupacional integral
- Especialista en endodoncia





## Medicina especializada

- Consulta Dermatológica
- Consulta con Ginecología
- Consulta con Pediatría
- Consulta con Psiquiatría
- Consulta Medicina Interna



## Servicios odontológicos

- Consulta de valoración
- Aclaramiento dental
- Restauración dental resina
- Higiene Oral
- Aplicación fluor barniz
- Exodoncia dental (extracción de piezas dentales)

## Psicología y trabajo social particular

- Primera consulta psicológica
- Primera consulta trabajo social
- Consulta de seguimiento psicológico
- Consulta de seguimiento trabajo social
- Psicoterapia individual
- Psicoterapia de pareja
- Psicoterapia familiar
- Psicoterapia de grupo



# Asociaciones **DE USUARIOS**

La Red de Salud del Norte garantiza la participación comunitaria a través de las Asociaciones de Usuarios pertenecientes a cada una de nuestras IPS, estas asociaciones se encargan de velar por la calidad y defensa de los derechos en salud de nuestros usuarios.



# CANALES DE AGENDAMIENTO DE CITAS

## CITAS POR INTERNET

Si desea agendar su cita por internet, solo debe seguir los siguientes pasos:



### Paso 1

Ingresa a la página web [www.esenorte.gov.co](http://www.esenorte.gov.co)

### Paso 2

A la derecha de la página localice el icono de "Agendar Cita" y de clic.



# 2

# 3



### Paso 3

Ingresa sus datos y si no está registrado, dar clic en "Registrarse" y complete la información.

Finalice el proceso dando clic en "Registrarse".

### Paso 4

Seleccione IPS, médico y horario.



# 4

## CITAS VÍA TELEFÓNICA

Si desea agendar su cita vía telefónica, comuníquese al:

**4884666**



**SALUD  
NORTE**

Red de Salud del Norte E.S.E.



@redsaludnorte



@reddesaludnorte



@redsaludnorte